

Was wir beim IKT call tun können

Partner in Forschungsprojekten

Lukas Madl, tecnet equity, research-to-value

Unser Part könnte sein:

Forschung auf den Boden bringen

Forschung in Wertschöpfung überführen (unsere Mission)

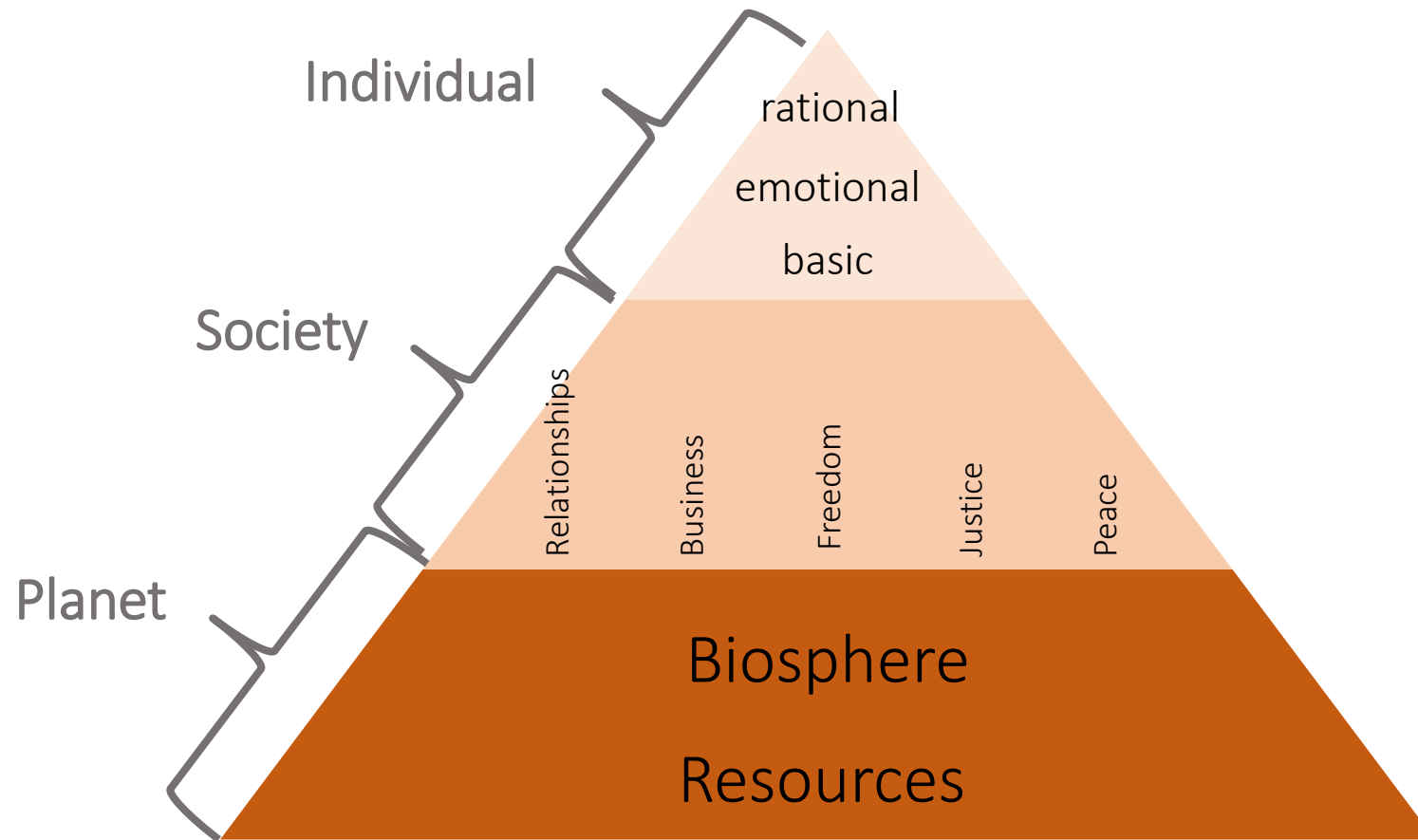
Human-Centered Design

Verantwortung, Ethik, Resilienz (unser Herzblut)

Interdisziplinarität

Jahrzehntelange Erfahrung bei der Gestaltung transdisziplinärer Prozesse

Our model of 10 principles: how to shape technology human-friendly



Kontakt



We transform research into value

Mag. Lukas Madl, RTTP

madl@tecnet.at

+43 676 830 86 303

www.tecnet.at

orcid.org/0000-0002-4768-5372

linkedin.com/in/lukas-madl/

twitter.com/lukas_madl

instagram.com/lukas_madl/

Was wir überhaupt tun

Das research-to-value Programm

Aber der Weg von der Wissenschaft
in die gesellschaftliche Anwendung ist oft
unsicher und schwierig.



Früher waren Wissenschaft und Gesellschaft zwei verschiedene Welten...

Heute ist die enge Verknüpfung beider existenziell, um die gesellschaftlichen Herausforderungen meistern zu können.

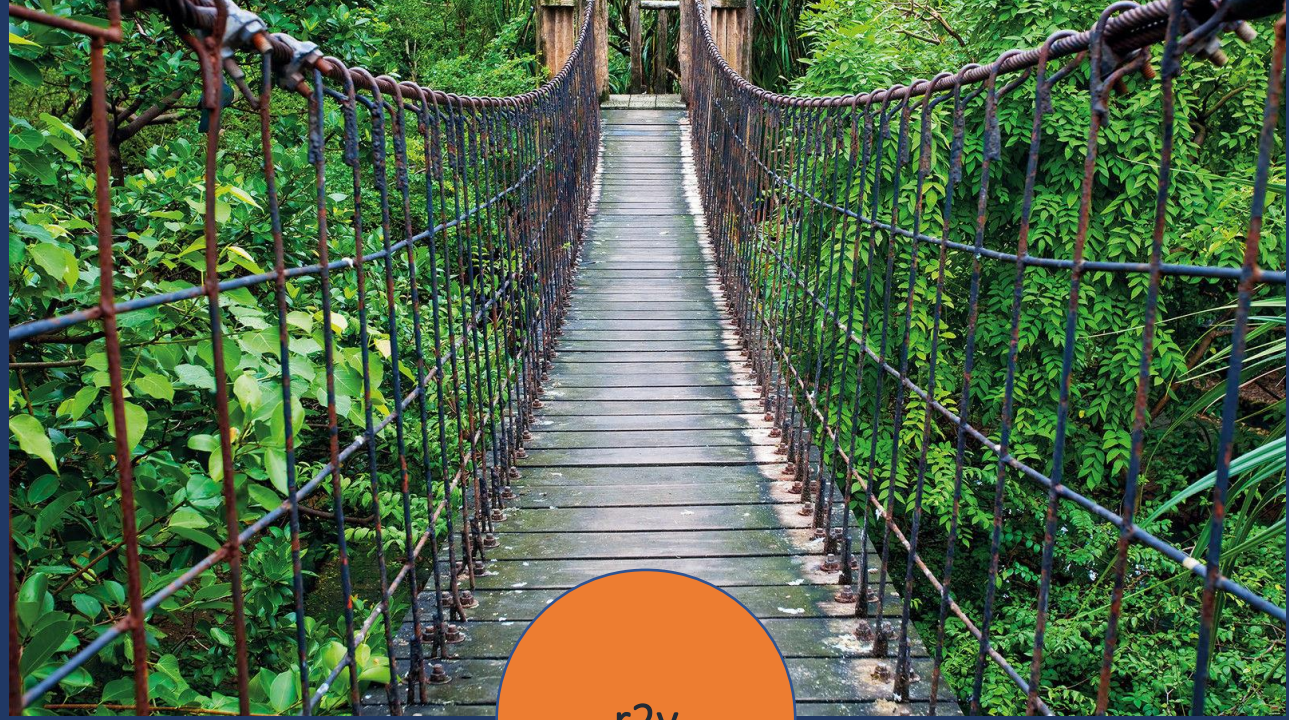
Aber der Weg von der Wissenschaft
in die gesellschaftliche Anwendung ist oft
unsicher und schwierig.

Es braucht Vertrauen,
Kompetenz und Methode,
um stabile Brücken zu
bauen.

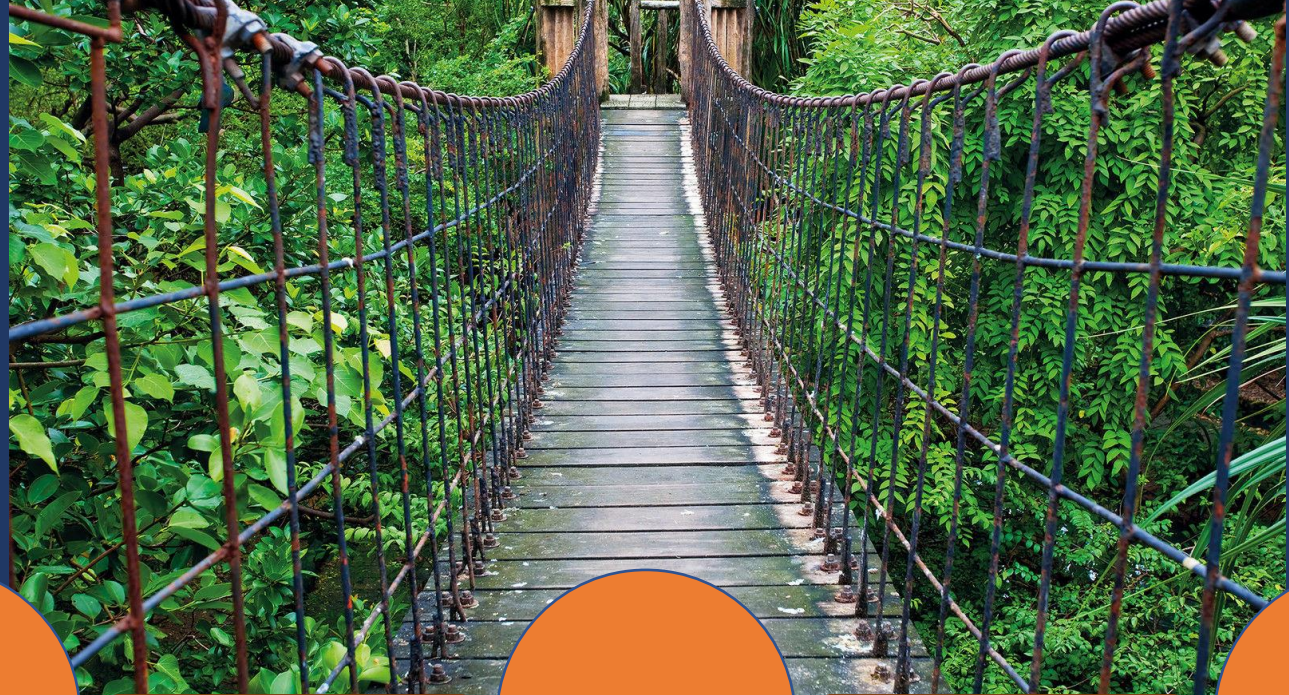




Mit r2v (research-to-value) bauen wir sichere Brücken.



Mit r2v (research-to-value) bauen wir sichere Brücken



research

r2v

value

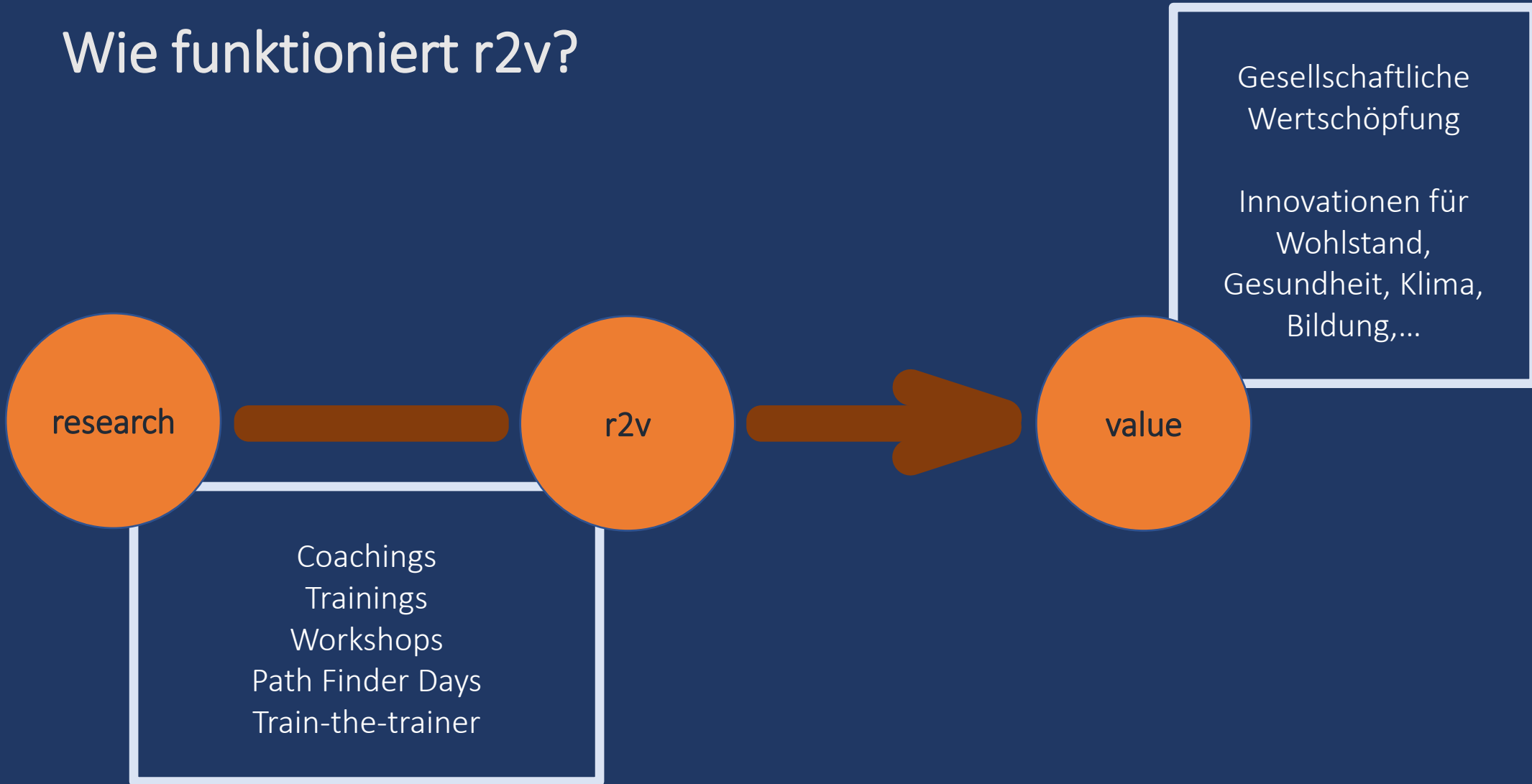
Mit r2v (research-to-value) bauen wir sichere Brücken.

Von der Forschung zu der Wertschöpfung.

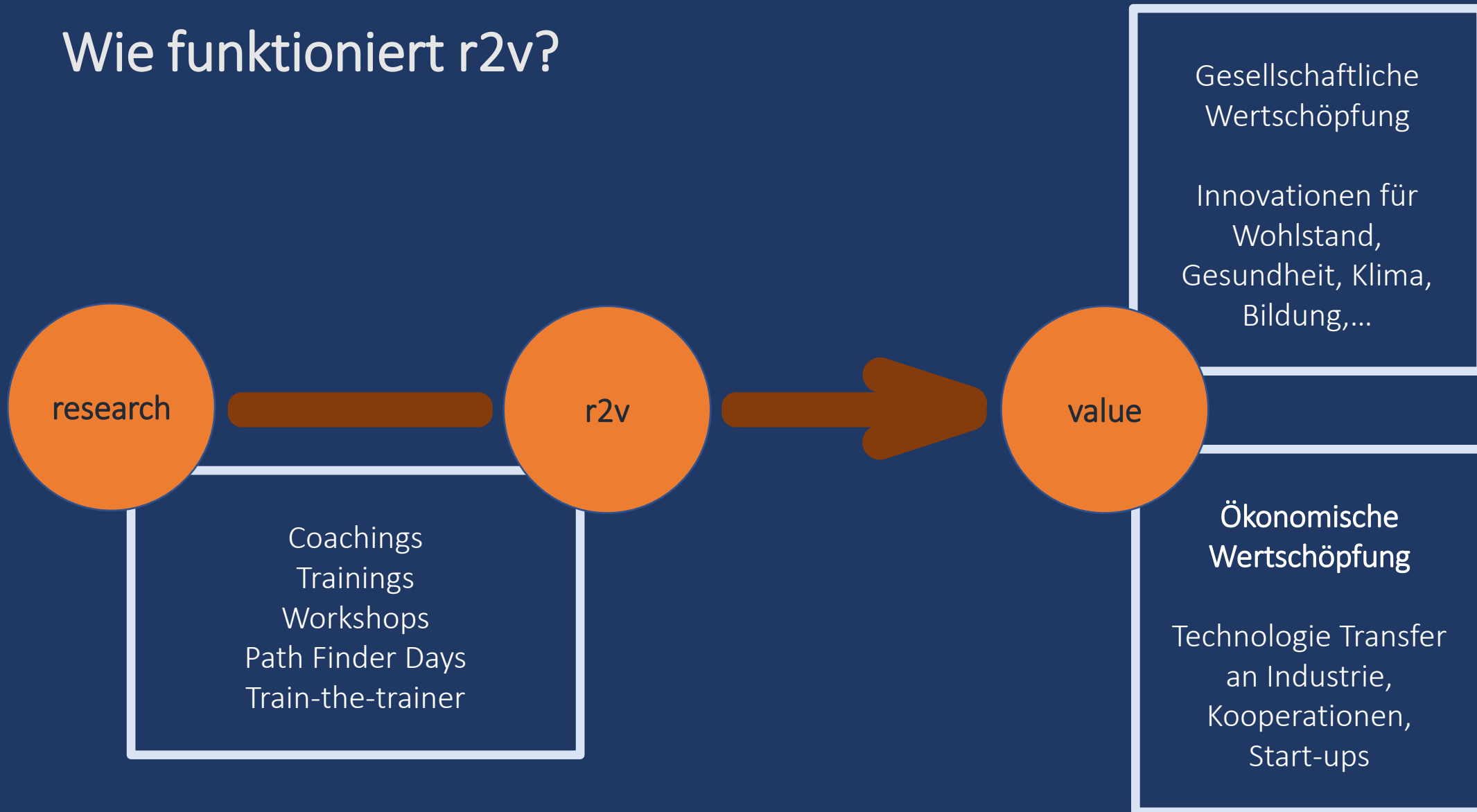
Wie funktioniert r2v?



Wie funktioniert r2v?



Wie funktioniert r2v?



r2v für wen?

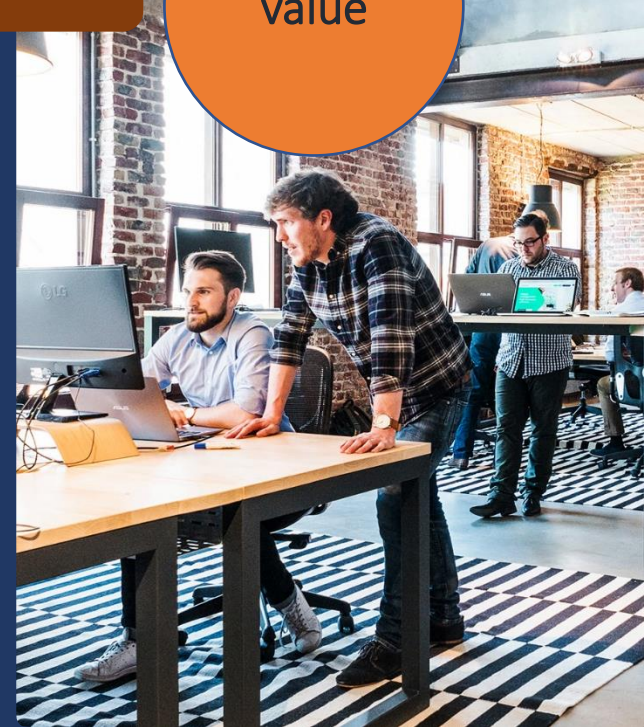
Unis und Forschung

research

r2v

Start-ups

value



Wieso gerade r2v?

Wir bauen stabile Brücken von der Forschung zur Wertschöpfung basierend auf...

Vertrauen

Intensive, persönliche Interaktion mit jedem Forschungsteam / Start-up

Kompetenz

- 25 Jahre Erfahrung Forschung – Innovation
- 10 Jahre Tech Transfer tecnet

Methode

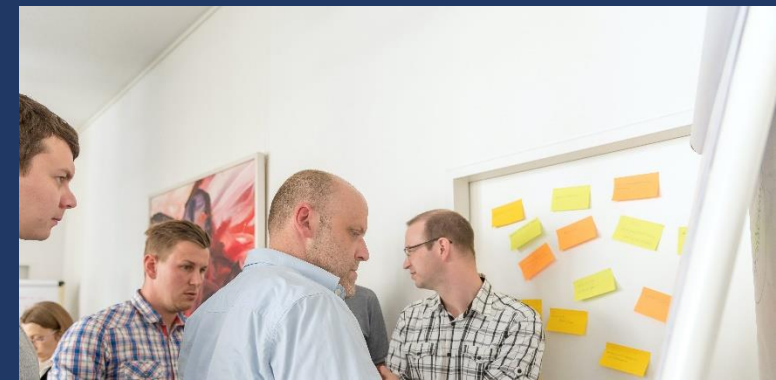
5 Ecksteine:
Stand der F&E, Bedarf, Alleinstellungsmerkmal, Geistiges Eigentum, Geschäftsmodell

Wie r2v ankommt

„Der ganze Workshop war sehr gut und spannend“
Florian Strobl, ACIB

„Sehr gutes Format, sehr hilfreich, passender Zeitrahmen, alle Fragen und Wünsche wurden erfüllt“
Brian Horsak, FH St. Pölten

„Die Fragen sehr gut beantwortet, sehr kompetent“
Patrick Kofler, Start-up



Internationales Interesse an unserem r2v Modell

CERTIFICATE OF NEXT PRACTICE PRESENTATION

This is to certify that

Lukas Madl

presented

**Research to value Check-ups: How to motivate and
engage scientists in value creation opportunities?**

at the 2019 University-Industry Interaction Conference
in Helsinki, Finland (June 18-20, 2019)



Ministry of
Education
and Culture



Ministry of Econ
and Employment of

Berlin 2020

Wegen Covid abgesagt

LESCONFERENCE2020 [Home](#) [Schedule](#)

All Sessions by Lukas Madl

Day 2 Mon, May 18, 2020

17:15

**Data Economy and Data Transfer: Business with purpose
for people**

Finnland 2019

Israel 2019



Technologien, Märkte und Gefahren für Gesellschaft ändern sich rasant...

r2v für Wertschöpfung in Zukunft



m-power net

Weiterbildung und Vernetzung
für Tech Transfer Profis

r2v labs

high level Experten Workshops zu brennenden Themen

r2v
von



sponsored by

